

## Installation du cache clim JOLIECLIM

### Étape n°1 : Déploiement du cache clim

\_ Avec votre main, pliez les quatre bords prédécoupés, afin d'obtenir un angle droit (90°)



\_ Les 4 angles sont maintenant pliés.



\_ Poussez chaque angle du motif vers l'extérieur, afin de le faire ressortir d'environ 5cm.

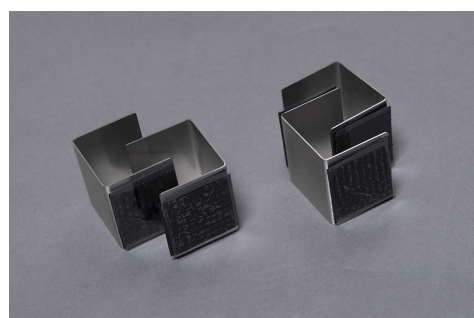


### Étape n°2 : Mise en place des plots

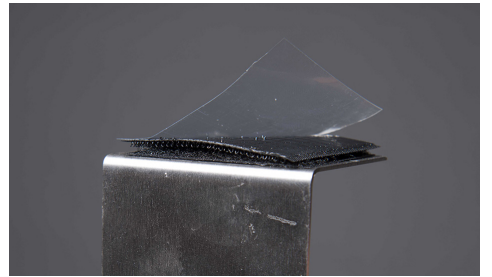
\_ Avec votre cache climatiseur, vous avez reçu un kit d'installation.



\_ Munissez-vous des quatre plots d'aluminium recouverts de velcro (Scratch)



\_ Enlevez le film protecteur sur chacun d'eux.



\_ Puis collez un plot à chaque angle du bloc de clim, en veillant à ce que le côté plat soit vers l'extérieur.



\_ Enlevez le second plastique de chaque plot.



\_ Voici le résultat obtenu.



### Étape n°3 : Pose du cache clim

\_ Positionner votre cache clim sur les plots collants , en veillant , avant de le fixer à ce qu'il soit bien droit et centré sur votre bloc de climatiseur.



\_ Exercer une pression sur chaque angle afin de bien fixer le cache clim. Votre cache climatiseur est maintenant installé et tient seul.



## Étape n°4 : Les tendeurs

\_ Afin de solidifier la pose du cache clim, et pour une tenue parfaite, munissez- vous des tendeurs.



\_ Insérez un crochet au niveau des jours (fentes) de la pliure



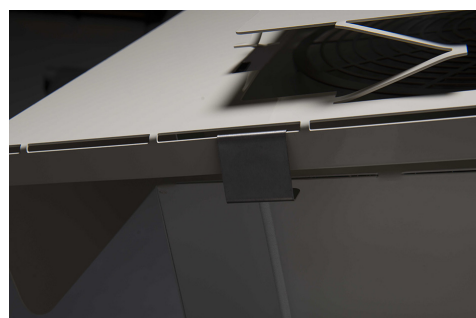
\_ Faites passer l'élastique derrière le bloc de clim



\_ Puis en étirant l'élastique, venez crocheter l'autre extrémité du tendeur dans un jour (fente) de la pliure du dessous.



\_ Répétez l'opération de l'autre côté.



Voilà votre cache clim JOLIECLIM est installé !

